

Памятка для родителей.

Летняя оздоровительная компания 2016года

(с 21. 06. 2015 по 11. 07. 2015).

ТАНЦЕВАЛЬНЫЙ
МАРАФОН

ТАНЦЕВАЛЬНЫЙ
МАРАФОН

ЭТИ ВЕЩИ НЕОБХОДИМО ИМЕТЬ КАЖДОМУ РЕБЕНКУ:

1. Предметы личной гигиены: РАСЧЕСКА, ЗУБНАЯ ЩЕТКА И ПАСТА, МОЧАЛКА /ГУБКА/;
2. Мыло /гель/ для душа – НЕ В СТЕКЛЯННОЙ УПАКОВКЕ, шампунь;
3. Смена нижнего белья и носков;
4. Спортивная одежда;
5. Теплая одежда: Ветровка, джемпер /кофта/, штаны;
6. Легкая одежда: футболки, шорты и пр.;
7. Нарядная одежда для праздников и дискотек;
8. Обувь: спортивная, домашняя, две пары уличной, нарядная;
9. Головной убор: кепка / бандана, панама, и пр./;
10. Мешок для грязного белья;
11. 2 бутылочки с водой / 0,5 л./;
12. Купальные принадлежности: купальник /плавки/, резиновые тапки;
13. Небольшой рюкзак;
14. Репеллент;
15. Блокнот и ручка - для записи.



ЖЕЛАТЕЛЬНО ПРИВЕЗТИ С СОБОЙ:

1. Личный спортивный инвентарь /мячи, ракетки и пр./;
2. Компактную настольную игру;
3. Личные канцелярские товары /фломастеры, карандаши и пр./;
4. Мешок со сладостями /печенье, конфеты и пр. для своего ребенка/.

БАННЫЕ ПОЛОТЕНЦА И ПОСТЕЛЬНЫЕ ПРИНАДЛЕЖНОСТИ ВЫДАЮТСЯ НА ДАЧЕ, поэтому нет необходимости их привозить.

ЕСЛИ У ВАШЕГО РЕБЕНКА АЛЛЕРГИЯ ИЛИ ИМЕЮТСЯ КАКИЕ-ЛИБО ДРУГИЕ ОСОБЕННОСТИ, КОТОРЫЕ НЕОБХОДИМО УЧИТЫВАТЬ, ПОЖАЛУЙСТА, НАПИШИТЕ ОБ ЭТОМ В СОПРОВОДИТЕЛЬНОЙ ЗАПИСКЕ.

При осмотре ребенка врачом на даче в день заезда, не забудьте сообщить медперсоналу об особенностях вашего ребенка.

Это должен знать каждый.



1. Категорически запрещается привозить на дачу: любую пиротехнику, ножи, рогатки. Скоропортящиеся и консервированные продукты, газированные напитки, грибы и изделия с ними, острые приправы, торты. Фрукты и овощи в больших количествах, майонез, чипсы.

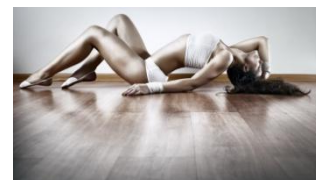
2. Не рекомендуется давать ребенку с собой ДОРОГИЕ ВЕЩИ /планшеты, смартфоны и прочие дорогие технические средства, ювелирные изделия, семейные ценности/, **БОЛЬШУЮ СУММУ ДЕНЕГ**.

3. Дети могут взять с собой мобильный телефон. Выдаваться он будет по вечерам – с 21.00. до 21.30ч. В остальное время в особых случаях можно позвонить педагогам.

Светлана Владимировна Полежаева, руководитель Загородной дачи – **8 911 191 11 62**

Нестеренко Екатерина Валерьевна, старший педагог смены – **+7 911 215 50 90**

Бабулевич Галина Юрьевна, педагог смены - **+7 921 982 85 24**



Детей **привозим** на дачу – **самостоятельно, с 9.00 до 11.00**. Адрес : Курортный район, Сестрорецк. 7 линия, д.23. Детей посещать можно **ТОЛЬКО ПО ВОСКРЕСЕНЬЯМ** с **9. 00** до **13.30** и с **16 00** до **20 45**. В **тихий час** детей **забирать и приводить категорически запрещается** и **дети приниматься не будут**, т к в тихий час все отдыхают, а приход взятых детей нарушает режим дня. Посещение детей **не в родительский день** приводит к **тяжелой адаптации** – расшатыванию их нервной системы детей и сбивает курс оздоровительных мероприятий.